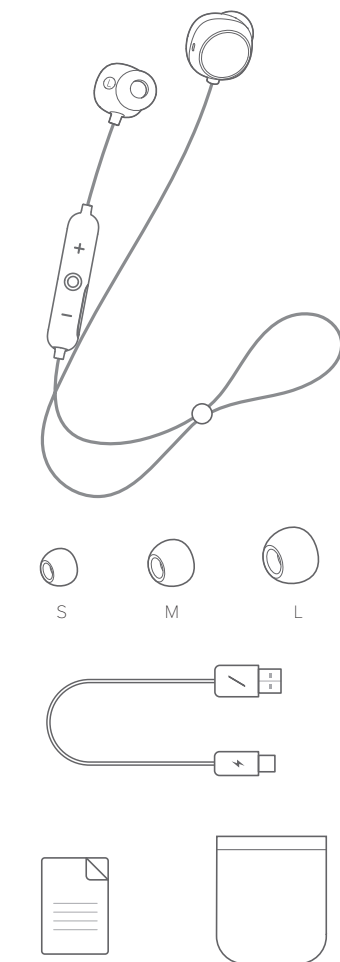


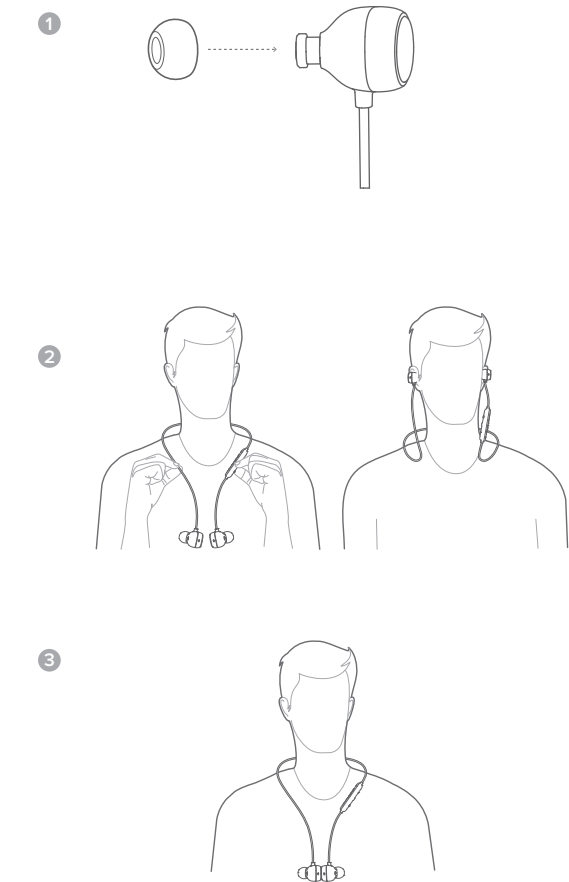
QUICK START GUIDE
For more information, please visit harmankardon.com

harman/kardon
by HARMAN

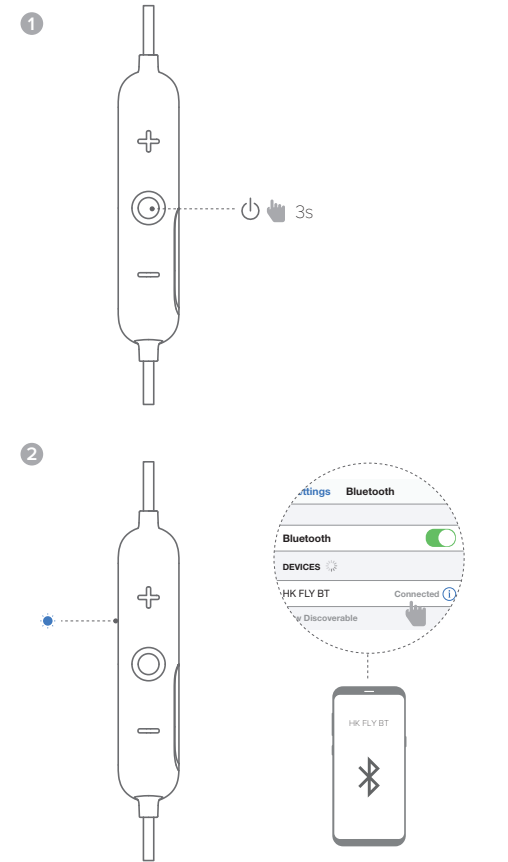
/ 1. WHAT'S IN THE BOX



/ 2. HOW TO WEAR

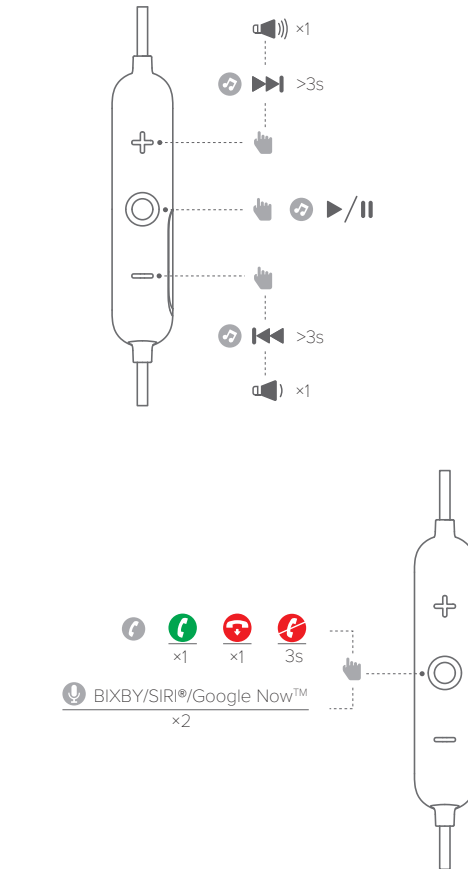


/ 3. POWER AND CONNECT

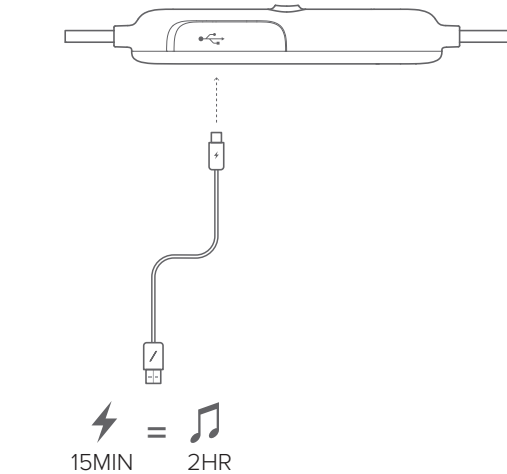


To connect to another Bluetooth device, switch off Bluetooth on current device.

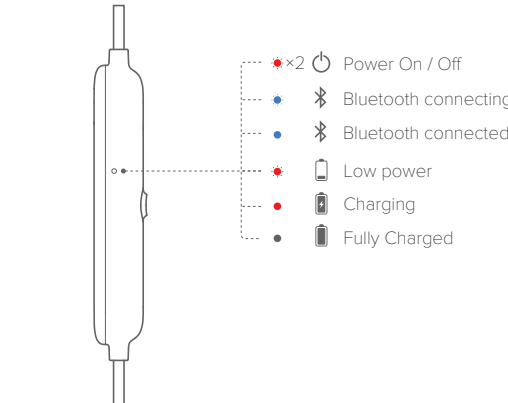
/ 4. BUTTON COMMAND



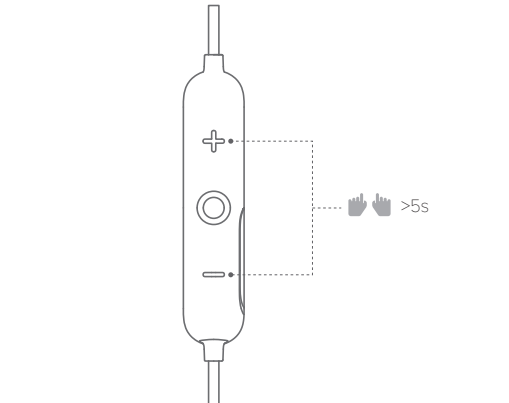
/ 5. CHARGING



/ 6. LED BEHAVIORS



/ 7. FACTORY RESET



/ 8. TECH SPEC

- Driver size: 8.6 mm
- Frequency response: 20 Hz – 20 kHz
- Sensitivity: 100 dB SPL @ 1 kHz / 1 mW
- Microphone sensitivity: -20 dBV @ 1 kHz / Pa
- Impedance: 32 Ohm
- Bluetooth transmitted power: <6 dBm (EIRP)
- Bluetooth transmitted modulation: GFSK, π/4 DQPSK, 8DPSK
- Bluetooth frequency: 2.402 GHz – 2.48 GHz
- Bluetooth profile version: HFP V1.6, HSP V1.2, A2DP V1.2, AVRCP V1.4
- Bluetooth version: 4.1
- Battery type: Li-ion polymer battery (3.7 V, 110 mAh)
- Power supply: 5 V, 1 A
- Charging time: 2 hrs
- Music play time with BT on: up to 8 hrs
- Weight: 17.1 g

/ DA

HVAD ER DER I ÆSKEN / SÅDAN BÆRES PRODUKTET / STRØM OG TILSLUTNING / Forbind produktet til en anden Bluetooth-enhed ved at deaktivere Bluetooth på den pågældende enhed. / KNAPKOMMANDO / OPLADNING / 15 MIN. / 2 TIMER / LED-SIGNALER / Strøm tændt / slukket / Bluetooth opretter forbindelse / Bluetooth forbundet / Lavt strømniveau / Oplader / Fuldt opladet / FABRIKSNULSTILLING

TEKNISKE SPECIFIKATIONER

- Enhedsstørrelse: 8.6 mm
- Frekvensområde: 20 Hz – 20 kHz
- Følsomhed: 100 dB SPL @ 1 kHz / 1 mW
- Mikrofonfølsomhed: -20 dBV @ 1 kHz/Pa
- Impedans: 32 ohm
- Bluetooth sendeeffekt: <6 dBm (EIRP)
- Bluetooth sendemodulation: GFSK, π/4 DQPSK, 8DPSK
- Bluetooth-frekvens: 2.402 GHz – 2.48 GHz
- Bluetooth-profilversion: HFP V1.6, HSP V1.2, A2DP V1.2, AVRCP V1.4
- Bluetooth-version: 4.1
- Batteritype: Litium-ion-polymerbatteri (3.7 V, 110 mAh)
- Strømforsyning: 5 V, 1 A
- Opladningstid: 2 time
- Afspilningstid med BT tændt: op til 8 timer
- Vægt: 17.1 g

/ DE

VERPACKUNGSGEHÄLT / TRAGEMÖGLICHKEIT / STROMVERSORGUNG UND VERBINDUNG / schalten sie bluetooth am aktuellen Gerät aus, um eine Verbindung zu einem anderen Bluetooth-Gerät herzustellen. / TASTENBEFEHL / WIRD GELADEN / 15 MIN / 2 STD / LED-VERHALTEN / Einschalten / Ausschalten / Bluetooth wird verbunden / Bluetooth verbunden / Akkustatus niedrig / Wird geladen / Vollständig geladen / ZURÜCKSETZEN AUF DIE WERKSEINSTELLUNGEN

TECHNISCHE DATEN

- Treibergröße: 8.6 mm
- Frequenzbereich: 20 Hz – 20 kHz
- Empfindlichkeit: 100 dB SPL @ 1 kHz / 1 mW
- Mikrofonempfindlichkeit: -20 dBV @ 1 kHz / Pa
- Impedanz: 32 Ohm
- Bluetooth-Übertragungsleistung: <6 dBm (EIRP)
- Bluetooth-Übertragungsmodulation: GFSK, π/4 DQPSK, 8DPSK
- Bluetooth-Frequenz: 2.402 GHz – 2.48 GHz
- Bluetooth-Profilversion: HFP V1.6, HSP V1.2, A2DP V1.2, AVRCP V1.4
- Bluetooth-Version: 4.1
- Akku-Typ: Lithium-Ionen-Akku (3.7 V, 110 mAh)
- Energieversorgung: 5 V, 1 A
- Ladezeit: 2 Std.
- Musikwiedergabezeit mit eingeschaltetem BT: 8 Std.
- Gewicht: 17.1 g

/ EL

ΠΕΡΙΧΟΜΕΝΑ ΣΥΣΚΕΥΑΣΙΑΣ / ΠΩΣ ΦΟΡΕΙΤΑΙ / ΤΡΟΦΟΔΟΣΙΑ ΚΑΙ ΣΥΝΔΕΣΗ / Για να συνδεθείτε σε άλλη συσκευή Bluetooth, απενεργοποιήστε το Bluetooth στην τρέχουσα συσκευή. / ΕΝΤΟΛΗ ΚΟΥΜΠΙΟΥ / ΦΟΡΤΙΣΗ / 15 ΛΕΠΤΑ / 2 ΩΡΕΣ / ΣΥΜΠΕΡΙΦΟΡΑ LED / Αναμμα/Σβήσιμο / Σύνδεση Bluetooth / Bluetooth συνδέθηκε / Χαμηλή ισχύς / Φόρτιση / Πλήρως φορτισμένη / ΕΠΑΝΑΦΟΡΑ ΕΡΓΟΣΤΑΣΙΑΚΩΝ ΡΥΘΜΙΣΕΩΝ

ΤΕΧΝΙΚΑ ΧΑΡΑΚΤΗΡΙΣΤΙΚΑ

- Μέγεθος οδηγού: 8.6 mm
- Συχνότητα απόκρισης: 20 Hz – 20 kHz
- Ευαισθησία: 100 dB SPL @ 1 kHz / 1 mW
- Ευαισθησία μικροφώνου: -20 dBV @ 1 kHz / Pa
- Αντίσταση: 32 Ohm
- Ισχύς μετάδοσης Bluetooth: <6 dBm (EIRP)
- Διαμόρφωση μετάδοσης Bluetooth: GFSK, π/4 DQPSK, 8DPSK
- Συχνότητα Bluetooth: 2.402 GHz – 2.48 GHz
- Έκδοση προφίλ Bluetooth: HFP V1.6, HSP V1.2, A2DP V1.2, AVRCP V1.4
- Έκδοση Bluetooth: 4.1
- Τύπος μπαταρίας: Μπαταρία πολυμερών ιόντων λιθίου (3.7 V, 110 mAh)
- Τροφοδοσία: 5 V, 1 A
- Χρόνος φόρτισης: 2 hrs
- Διάρκεια αναπαραγωγής μουσικής με το Bluetooth ενεργοποιημένο: έως 8 ώρες
- Βάρος: 17.1 g

/ ES

CONTENIDO DE LA CAJA / CÓMO LLEVARLO / ENCENDIDO Y CONEXIÓN / Para conectar con otro dispositivo, apague el Bluetooth en el dispositivo actual. / COMANDOS DE BOTÓN / CARGA / 15MIN / 2h / COMPORTAMIENTO DE LED / Encendido / apagado / Conexión Bluetooth / Bluetooth conectado / Batería baja / Cargando / Cargado / RESTABLECIMIENTO DE FÁBRICA

ESPECIFICACIONES TÉCNICAS

- Tamaño del transductor: 8.6 mm
- Respuesta de frecuencia: 20 Hz – 20 kHz
- Sensibilidad: 100 dB SPL @ 1 kHz / 1 mW
- Sensibilidad del micrófono: -20 dBV @ 1 kHz / Pa
- Resistencia: 32 Ohmios
- Potencia de transmisión Bluetooth: <6 dBm (EIRP)
- Modulación de transmisión Bluetooth: GFSK, π/4 DQPSK, 8DPSK
- Frecuencia Bluetooth: 2.402 GHz – 2.48 GHz
- Versión de perfil Bluetooth: HFP V1.6, HSP V1.2, A2DP V1.2, AVRCP V1.4
- Versión Bluetooth: 4.1
- Tipo de batería: Batería de polímero de li-ión (3.7 V, 110 mAh)
- Alimentación: 5 V, 1 A
- Tiempo de carga: 2 h
- Tiempo de reproducción de música con BT activado: hasta 8 h
- Peso: 17.1 g

/ FI

PAKKAUKSEN SISÄLTÖ / KÄYTTÖOHJE / VIRTA JA YHDISTÄMINEN / Jos haluat yhdistää toiseen Bluetooth-laitteeseen, poista Bluetooth käytöstä nykyisellä laitteella. / NÄPPÄINKOMENTO / LATAUTUO / 15MIN / 2T / LEDIEN TOIMINTA / Virta päällä / Pois / Bluetooth yhdistää / Bluetooth yhdistetty / Virta vähissä / Latautuu / Täysin ladattu / PALAUTUS TEHDAS-ASETUKSIIN

TEKNISET TIEDOT

- Elementin koko: 8.6 mm
- Taajuusvaste: 20 Hz - 20 kHz
- Herkkyy: 100 dB SPL @ 1 kHz / 1 mW
- Mikrofonin herkkyys: -20 dBV @ 1 kHz / Pa
- Impedanssi: 32 Ohmia
- Bluetooth-lähettimen teho: <6 dBm (EIRP)
- Bluetooth-lähettimen modulaatio: GFSK, π/4 DQPSK, 8DPSK
- Bluetooth-taajuus: 2.402 GHz - 2.48 GHz
- Bluetooth-profiliversio: HFP V1.6, HSP V1.2, A2DP V1.2, AVRCP V1.4
- Bluetooth-versio: 4.1
- Akun tyyppi: Litium-ioni -polymeeriakku (3.7 V, 110 mAh)
- Virtalähde: 5 V, 1 A
- Latausaika: 2 tuntia
- Musiikin toisto aika BT päällä: jopa 8 tuntia
- Paino: 17.1 g

